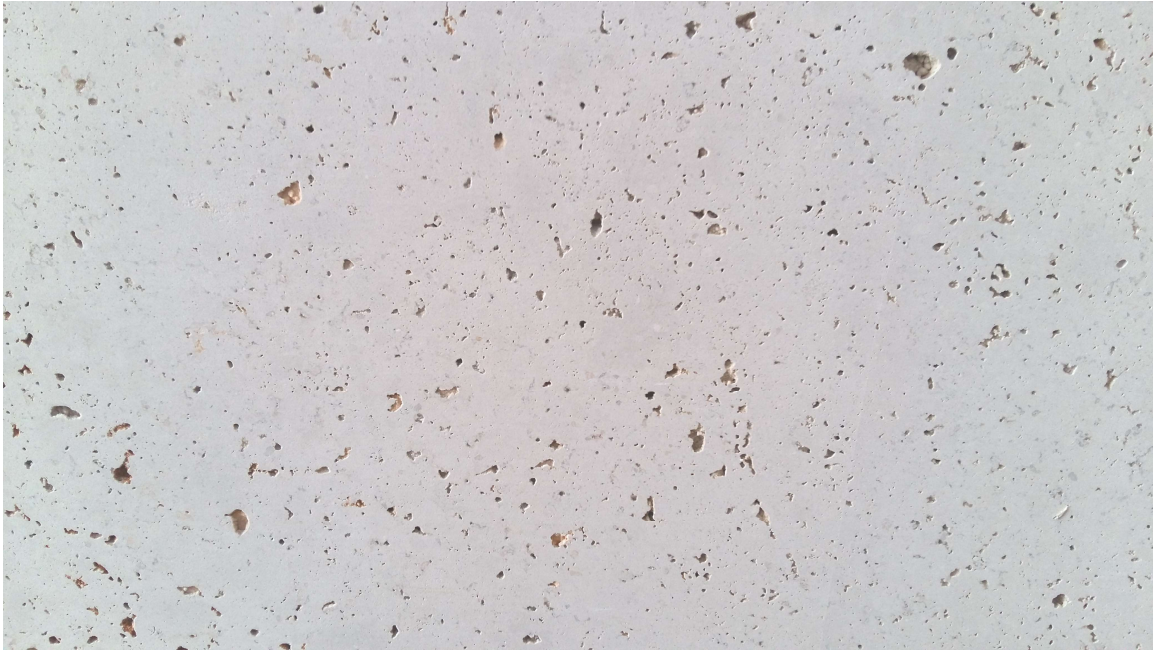


caliza BLANCO DUERO limestone

FICHA TÉCNICA / TECHNICAL ESSAYS.



DESCRIPCIÓN PETROGRÁFICA (UNE-EN 12407:2007) Caliza de fondo blanco grisáceo, presenta abundante cavidades que pueden estar rellenas de material arcilloso rosáceo y anaranjado. Tamaño de grano fino y compacto, su ponente mayoritario es la calcita. Se clasifica como intraesparita.

PETROGRAPHIC DESCRIPTION (UNE-EN 12407:2007) White and grey tone rock with cavities, sporadic presence of pickish and orange filler. Fine grain and compact. Main component is calcite. Limestone (Dismicrite).

ENSAYOS TÉCNICOS	TECHNICAL ESSAYS	RESULTADOS	RESULTS
Densidad aparente	(UNE-EN 1936:2007)		2.410 kg/m ³
Apparent density			
Porosidad abierta	(UNE-EN 1936:2007)		12,1%
Open porosity			
Resistencia a la flexión	(UNE-EN 12372:2007)		7,9 MPa
Flexural strength			
Resistencia a la compresión	(UNE-EN 1926:2007)		142 MPa
Compressive strength			
Absorción de agua a presión atmosférica	(UNE-EN 13755:2008)		3,80%
Water absorption at atmospheric pressure			
Resistencia a la abrasión	(UNE-EN 1341:2002)		27,5 mm
Abrasion resistance			
Resistencia al deslizamiento (cortado Húmedo)	(UNE-EN 14231:2004)		64 USRV
Slip resistance			
Variación a la flexión tras heladicidad (12 ciclos)	(UNE-EN 12371:2002)		6,7 MPa
Flexural strength after frost resistance (12 cycles)			
Variación a la flexión tras heladicidad (48 ciclos)	(UNE-EN 12371:2002)		3,9 MPa
Flexural strength after frost resistance (48 cycles)			
Carga de rotura para anclajes (tecnológico)	(UNE-EN 13364:2002)		1650 N
Breaking load at a dowel hole			
Resistencia al Choque Térmico. Valoración de Masa	(UNE-EN 14066:2003)		-0,10%
Thermal shock resistance. Mass variation			