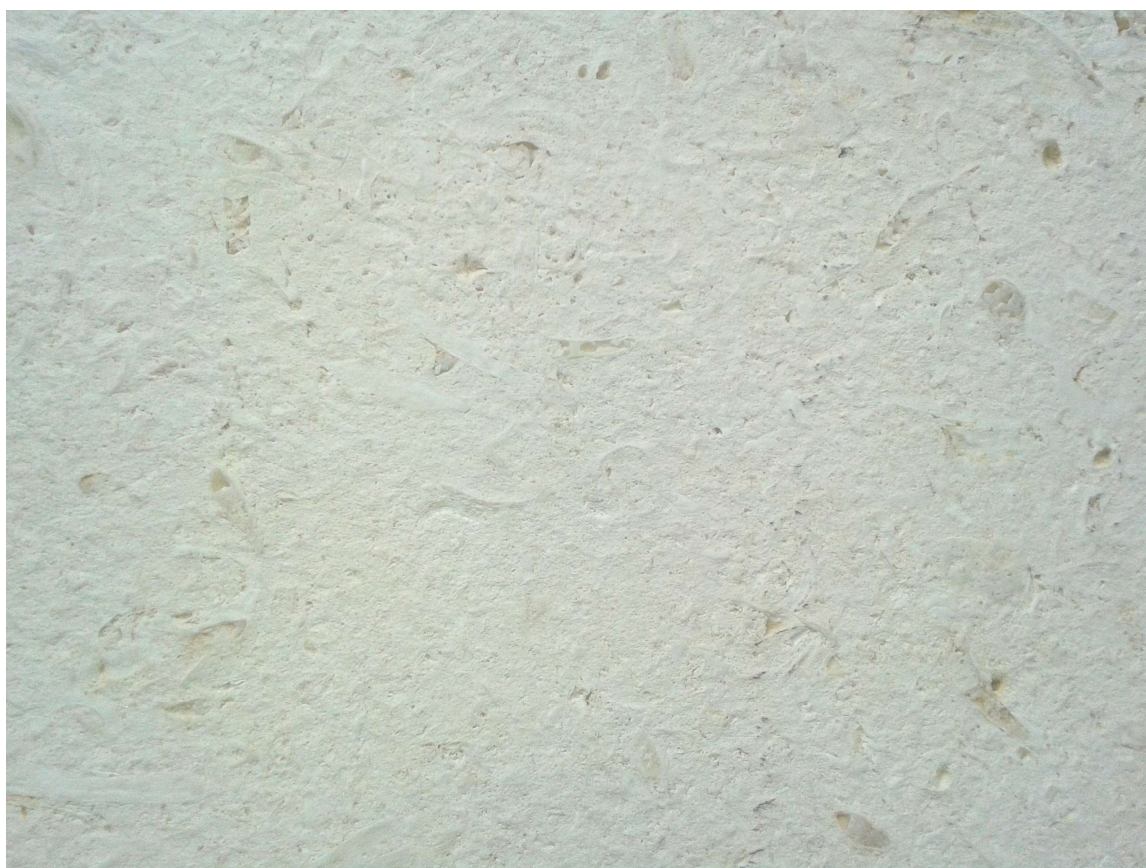


# caliza HONTORIA limestone

FICHA TÉCNICA / TECHNICAL ESSAYS.



**DESCRIPCIÓN PETROGRÁFICA (UNE-EN 12407:2007)** Color blanco, de aspecto rugoso con fósiles observables muy alterados. Se clasifica como Bioesparita (caliza).

**PETROGRAPHIC DESCRIPTION (UNE-EN 12407:2007)** White, very rough appearance altered observable fossils. Wackstone (limestone).

<b>ENSAYOS TÉCNICOS</b>	<b>TECHNICAL ESSAYS</b>	<b>RESULTADOS</b>	<b>RESULTS</b>
Densidad aparente	(UNE-EN 1936:2007)		2.140 kg/m <sup>3</sup>
Apparent density			
Porosidad abierta	(UNE-EN 1936:2007)		25,3%
Open porosity			
Resistencia a la flexión	(UNE-EN 12372:2007)		4,2 MPa
Flexural strength			
Resistencia a la compresión	(UNE-EN 1926:2007)		21,67 MPa
Compressive strength			
Absorción de agua a presión atmosférica	(UNE-EN 13755:2008)		6,80%
Water absorption at atmospheric pressure			
Resistencia a la abrasión	(UNE-EN 1341:2002)		7,11 mm
Abrasion resistance			
Resistencia al deslizamiento (cortado Húmedo)	(UNE-EN 14231:2004)		69 USRV
Slip resistance			
Variación a la flexión tras heladicidad (12 ciclos)	(UNE-EN 12371:2002)		5,8 MPa
Flexural strength after frost resistance (12 cycles)			
Variación a la flexión tras heladicidad (48 ciclos)	(UNE-EN 12371:2002)		4,7 MPa
Flexural strength after frost resistance (48 cycles)			
Resistencia a la compresión tras heladicidad: 48 ciclos	(UNE-EN 12371:2002)		36 MPa
Compressive strength after frost resistance (48 cycles)			
Carga de rotura para anclajes (tecnológico)	(UNE-EN 13364:2002)		1.419,62 N
Breaking load at a dowel hole			